



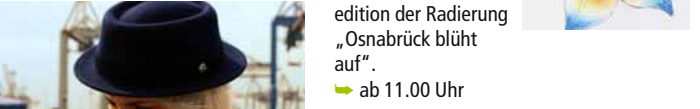
Info-Büro Kulturnacht: Tourist Information, Bierstraße 22/23, 0541 323-2202, kulturnacht@osnabrueck.de

Entspannt mit dem Rad zur Kulturnacht: Als Teil der Kampagne „Osnabrück sattelt auf“ bieten die Stadt Osnabrück und die Radstation einen bewachten, kostenlosen Fahrradparkplatz links neben dem Dom an.

Speziell für Kinder, Barrierefreies WC

FORTSETZUNG LAGERHALLE LIVESMUSIK Deine Cousine

Osnabrück blüht auf! Reinhard Klink druckt vor Publikum die begehrte Kulturnacht-edition der Radierung „Osnabrück blüht auf“.



Sie selbst bezeichnet ihre Musik als deutschsprachigen Indie-Pop! Mal melancholisch mal frech...

RAUM AUSSTATTUNG MIT WOHLGEFÜHL MIT WOHLGEFÜHL HEGER STRASSE 27/28

Schalen – Zwischen Objekt und Symbol Margit Rusert zeigt handgefertigte Objekte aus Holz.

PSYCHOSOZIALE KREBSBERATUNGSSTELLE HEGER STRASSE 7-9

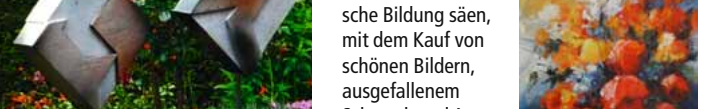
Hüttenlieder Johannes Eidt singt selbstverfasste Texte über Misslichkeiten...

ANTIQUARIAT WENNER HEGER STRASSE 3

Projektion: Das grüne Herz der Stadt An der Außenwand des Antiquariats präsentiert das Institut für Internetpädagogik e.V. eine Projektion über das Thema „grün in der Stadt“.

ILLMER KUNST + DESIGN HEGER STRASSE 31/32

Blumige soziale Idee Wissen und schulische Bildung säen...



ATELIER JÜRGEN WIETZKE HEGER STRASSE 19

Ab in den Garten... Ob Garten, Terrasse, Balkon: Objekte setzen Akzente!

GALERIE KOLLWITZ & RIEDEL HEGER STRASSE 23

Lyrik to go Die Galerie Kollwitz & Riedel präsentiert frische lokale und internationale Kunst.

STADTKIND OSNABRÜCK MARIENSTRASSE 10

Blumige Aussichten Für die Kulturnacht wurden alte Fahrräder neu lackiert...

ENGEL & VÖLKERS HEGER STRASSE 11

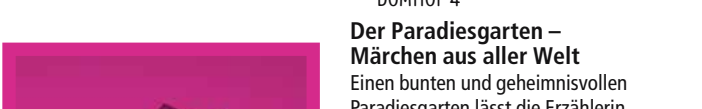
Junge Kunst Präsentiert wird junge Kunst von aufstrebenden Künstlerinnen und Künstlern...

DIE NEUE GOLDSCHMIEDE HEGER STRASSE 19

Unter der alten Kastanie Farbiges Lithografien und Exponate des Osnabrücker Franz Hecker...

MARIENSTRASSE 13/14 HOF DER SUPERINTENDENTUR

Konzert mit den Tontauben Popchor der Lagerhalle



KUNSTHANDLUNG TH. HÜLSMEIER KRAHNSTR./ECKE LORTZINGSTRASSE

Pflanzenmensen Die Galerie zeigt in diesem Jahr Ruseiten von drei chinesischen Künstlern u. a. von dem bekannten Deutsch-Chinesen Ren Rong...

THEATER OSNABRÜCK DOMHOF 10/11

Die Theaternacht Führungen durch das Theater Osnabrück bieten Blicke hinter die Kulissen...

KRAHNSTRASSEN-VIERTEL

Wir sind im Garten... Die Krahnstraße heißt alle Besucher der Kulturnacht zu Musik und Geselligkeit herzlich willkommen.

THEATERVORPLATZ Musik-Lounge Veranstaltung: Zukunftsmusik

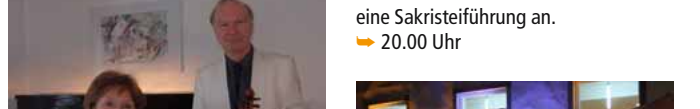
ZONTA CLUB OSNABRÜCK DOMHOF 7

Infostand mit kleiner BAR und LIFEmusik Der Club informiert über seine Projekte und über die Ausrüstung der internationalen Service-Organisation...

FOTOGRAFISCHES ATELIER LICHTENBERG SEIT 1891 MARIENSTRASSE 11

JUWELIER MITTELBERG KRAHNSTRASSE 15

Wir sind im Garten... Monet hat uns inspiriert Vorstellung von Unikat-Schmuckstücken



WEIN FOHS KRAHNSTRASSE 7

Meier und Weyer: Von Gershwin bis Webber Hansdieter Meier, Geige, und Ingeborg Weyer, Klavier, bieten ein unterhaltsames Programm mit Broadway-Hits, Filmmusik und Jazz.

KREUZGANG DES DOMS KAPITELSAAL IM KREUZGANG DES DOMS

„Bischof Berning und die NS-Zeit“ VORTRAG

KLEINE KIRCHE LINKS NEBEN DEM DOM

„Der Herr ist mein Hirte“ Der Ruller Johannes-Chor wird in diesem Jahr Chorwerke von W. Ahlen („Sommarspsalm“), O. Gjeilo („Ubi caritas“), H. Goodall („The Lord is my shepherd“)

DIÖZESANMUSEUM

Führung durch den Dom

Ein Gartentraum im Dom Dominique Sauer spielt Orgelmusik von Kerll, Bossi, Bonnet und Viernne.

Geistliche Chormusik mit dem Osnabrücker Jugendchor Leitung: Clemens Breitschaft

DIÖZESANARCHIV GROSSE DOMSFREIHEIT 10

Das Gedächtnis des Bistums Die Führung durch das Diözesanarchiv gewährt Einblicke in die Geschichte des Bistums anhand von alten Urkunden und Handschriften.

DOMVORPLATZ DOMHOF 12

Soziale Dienste SKM gGmbH Bücherbasar, Cafeteria und Grillstand.

FRISEUR SALON „QUERSCHNITT“ HASESTRASSE 42

Guter Dinge Malerei, Aquarelle, Zeichnungen und Fotografien von Tanja Nollmann, Ulrike Hördler und Karsten Köpcke unter dem Motto „... gute Dinge ...“

ATELIER KAHLO-KREATIV MÜHLENSTRASSE 11

Gartenobjekte und Fotoeffekte Gartenkulturen von Mathias Kahlo und Fotokunst von Norbert Quindt.

ATELIER MYL GROSSE DOMSFREIHEIT 16A

Eine weiße Vase ist eine weiße Vase An diesem romantischen und denkmalgeschützten Ausstellungsort unternimmt der Osnabrücker Künstler, Ausstellungsmacher und Sammler Heinz-Jürgen Myl den Versuch... einen Aspekt seiner Sammelleidenschaft künstlerisch auszustellen.

ATELIER MYL GROSSE DOMSFREIHEIT 16A

RUND UM DAS MUSEUMSAREAL

LOTTER STRASSE 2 Alle Ausstellungsbereiche 10.00 bis 18.00 Uhr. Eintritt 5 € / 3 € - ab 18.00 Uhr. Eintritt frei.

AKZISEHAUS

Offene Raum-Werkstatt Hier können eigene Mobiles aus Papier gestaltet werden. Zunächst lässt man sich von dem Kunstobjekt inspirieren...

SONDERAUSSTELLUNG konkret mehr Raum! Installation von Alicja Kwade, Hinrich Gross, Sigrid Sandmann und Diana Sirianni...

FELIX-NUSSBAUM-HAUS SAMMLUNGSPRÄSENTATION

Der Maler Felix Nussbaum In der faszinierenden Architektur von Daniel Libeskind gibt eine Auswahl der wichtigsten Werke Felix Nussbaums Einblick in das Schaffen des in Auschwitz ermordeten Osnabrücker Malers.

KULTURGESCHICHTLICHES MUSEUM DAUERAUSSTELLUNG

Kunst- und Kulturgeschichte Im Obergeschoss sind ehemalige Privatsammlungen von Osnabrücker Bürgern ausgestellt – die Gemälde-Auswahl „Alter Meister“ und einzelne Grafikblätter von Albrecht Dürer.

ATELIER MYL GROSSE DOMSFREIHEIT 16A

Stadgeschichte Osnabrück Eine Auswahl an Museumsobjekten, die Leben und Arbeit der Menschen um 1600 in Osnabrück veranschaulichen.

OSNABRÜCKER KUNSTHANDWERK UND DESIGN IM 20. JAHRHUNDERT Die Alltagswelt der Menschen verändert sich durch die Industrialisierung.

VILLA SCHLIKKER DAUERAUSSTELLUNG STADTGESCHICHTE

Haus der Erinnerung – Alltagskultur 20. Jahrhundert Die Ausstellung im ehemaligen „Braunen Haus“, der einstigen Zentrale der NSDAP in Osnabrück (1932–1945), spiegelt wider, welche Bedeutung Gruppenzugehörigkeit für den einzelnen Menschen hat.

„Ich habe gemalt, um alles zu überleben“ – Das Werk des Ewald Serra Wie im Exil in Deutschland überleben, wenn das Herz in Südamerika schlägt? Auf diese schwierige Frage musste Ewald Serra eine Antwort finden.

KULTUR NACHT



WIR SIND IM GARTEN DAS KULTURJAHR 2015

SAMSTAG, 5.9.2015

Kunst / Theater / Musik
GartenLounge am Markt
Familien- und Kinderangebote
18 bis 24 Uhr